



ПІДДОН МАСЛОЗБІРНИК

Піддон-маслозбірник з решіткою OST 2 виконує функцію підставки під бочки та ємності та призначений для локалізації розливів нафтопродуктів та технічних рідин. **Піддон-маслозбірник з решіткою** унеможливорює протікання, розливів технічних рідин на підлогу.

Піддон-маслозбірник з решіткою OST 2 призначений для тимчасового зберігання нафтопродуктів у ємностях, бочках, який дозволяє уникнути протікання (витоку) нафтопродуктів на будь-яку тверду поверхню на підприємствах, складах тощо.

Піддон виготовлений з високоякісного металу з покриттях полімерної фарби та лаку. Покриття стійке до впливу нафти та нафтопродуктів, ультрафіолету та хімічних речовин. Піддон має з'ємну решітку для легкого доступу у випадку протікання нафтопродуктів.

Допустима температура зовнішнього середовища при зберіганні та експлуатації піддону і від -30°C до $+60^{\circ}\text{C}$. Всі шви конструкції виконані зварюванням током високої частоти (метод ТВЧ).



Характеристики	Піддон-маслозбірник OST 2
Матеріал піддону/решітки	Метал
Решітка	З'ємна
Колір	Синій
Покриття	Полімерна хімстійка фарба
Кількість, шт.	1
Об'єм, м ³	1.15
Габаритні розміри в робочому стані, мм	1550x1550x720
Експлуатаційний об'єм ємності, л	1000
Металеві ніжки, шт.	4
Додаткове оснащення	Зливний патрубок (горловина) із заглушкою (пробкою)
Вага, кг	150
Гарантійний термін експлуатації	1 рік





ПІДДОН МАСЛОЗБІРНИК

Піддон-маслозбірник з решіткою OST 2B виконує функцію підставки під бочки та ємності та призначений для локалізації розливів нафтопродуктів та технічних рідин. **Піддон-маслозбірник з решіткою** унеможливує протікання, розливів технічних рідин на підлогу. Також піддон укомплектований захисними дверцятами та люками збоку та зверху.

Піддон-маслозбірник з решіткою OST 2B призначений для тимчасового зберігання нафтопродуктів у ємностях, бочках, який дозволяє уникнути протікання (витоку) нафтопродуктів на будь-яку тверду поверхню на підприємствах, складах тощо.

Піддон виготовлений з високоякісного металу з покриттях полімерної фарби та лаку. Покриття стійке до впливу нафти та нафтопродуктів, ультрафіолету та хімічних речовин. Піддон має з'ємну решітку для легкого доступу у випадку протікання нафтопродуктів.

Допустима температура зовнішнього середовища при зберіганні та експлуатації піддону і від -30°C до +60°C. Всі шви конструкції виконані зварюванням током високої частоти (метод ТВЧ).



Характеристики	Піддон-маслозбірник OST 2B
Матеріал піддону/решітки	Метал
Решітка	З'ємна
Колір	Синій
Покриття	Полімерна хімстійка фарба
Кількість, шт.	1
Об'єм, м ³	1.15
Габаритні розміри піддону (ш*д*в), мм	1490*990*1690
Габаритні розміри в робочому стані (ш*д*в), мм	1450x1450x2165 (розміри з урахуванням встановленим захисним кожухом)
Експлуатаційний об'єм ємності, л	1000
Металеві ніжки, шт.	4
Додаткове оснащення	Зливний патрубок із заглушкою (пробкою), дверцята та двома люками.
Вага, кг	375
Гарантійний термін експлуатації	1 рік





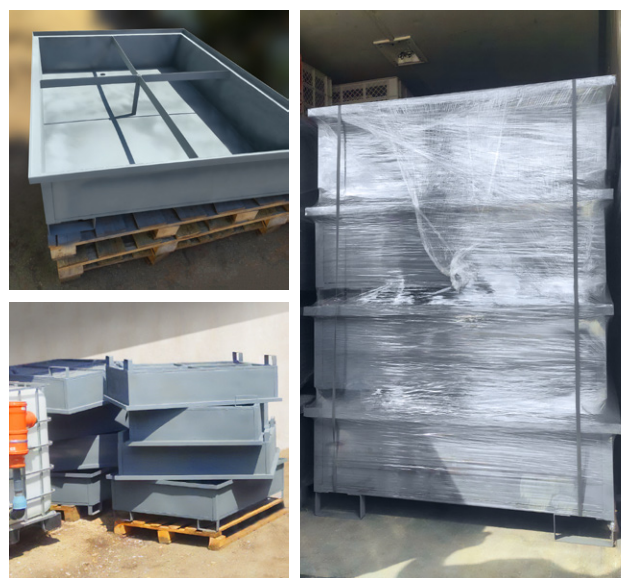
ПІДДОН МАСЛОЗБІРНИК

Піддон-маслозбірник з решіткою OST 1 виконує функцію підставки під бочки та ємності та призначений для локалізації розливів нафтопродуктів та технічних рідин. **Піддон-маслозбірник з решіткою** унеможливорює протікання, розливів технічних рідин на підлогу.

Піддон-маслозбірник з решіткою OST 1 призначений для тимчасового зберігання нафтопродуктів у ємностях, бочках, який дозволяє уникнути протікання (витоку) нафтопродуктів на будь-яку тверду поверхню на підприємствах, складах тощо.

Піддон виготовлений з високоякісного металу з покриттях полімерної фарби та лаку. Покриття стійке до впливу нафти та нафтопродуктів, ультрафіолету та хімічних речовин. Піддон має з'ємну решітку для легкого доступу у випадку протікання нафтопродуктів.

Допустима температура зовнішнього середовища при зберіганні та експлуатації піддону і від -30°C до $+60^{\circ}\text{C}$. Всі шви конструкції виконані зварюванням током високої частоти (метод ТВЧ).



Характеристики	Піддон-маслозбірник OST 1
Матеріал піддону/решітки	Метал
Решітка	З'ємна
Колір	Сірий
Покриття	Фарба з захисним покриттям «холодний цинк»
Кількість, шт.	1
Об'єм, м ³	0.532
Габаритні розміри (довж./шир/висота), мм	1276x1064x392
Внутрішні розміри (довж./шир/висота), мм	1000x1212x392
Експлуатаційний об'єм ємності, л	144
Металеві ніжки, шт.	4
Додаткове оснащення	Зливний патрубков (горловина) із заглишкою (пробкою)
Вага, кг	54.20
Гарантійний термін експлуатації	1 рік

