



## ПОДДОН МАСЛОСБОРНИК

Поддон-маслосборник с решеткой OST 2 выполняет функцию подставки под бочки и емкости и предназначен для локализации разливов и технических жидкостей. Поддон-маслосборник с решеткой делает невозможным протекание, разлив технических жидкостей на пол.

Поддон-маслосборник с решеткой OST 2 предназначен для временного хранения нефтепродуктов в емкостях, бочках, позволяющего избежать протекания (утечки) нефтепродуктов на любую твердую поверхность на предприятиях, складах и т.п.

Поддон изготовлен из высококачественного металла с покрытием полимерной краски и лака. Покрытие устойчиво к воздействию нефти и нефтепродуктов, ультрафиолета и химических веществ. Поддон имеет съемную решетку для легкого доступа при протекании нефтепродуктов.

Допустима температура наружной среды при хранении и эксплуатации поддона и от -30°C до +60°C. Все швы конструкции выполнены сваркой током высокой частоты (метод ТВЧ).



Характеристики	Поддон-маслосборник OST 2
Материал поддона/решетки	Металл
Решетка	Съемная
Цвет	Синий
Покрытие	Полимерная химстойкая краска
Количество, шт.	1
Объем, м <sup>3</sup>	1.15
Габаритные размеры в рабочем состоянии, мм	1550x1550x720
Эксплуатационный объем емкости, л	1000
Металлические ножки, шт.	4
Дополнительная оснастка	Сливной патрубок (горловина) с заглушкой (пробкой)
Вес, кг	150
Гарантийный срок эксплуатации	1 год





## ПОДДОН МАСЛОСБОРНИК

Поддон-маслосборник с решеткой OST 2B выполняет функцию подставки под бочки и емкости и предназначен для локализации разливов нефтепродуктов и технических жидкостей. Поддон-маслосборник с решеткой делает невозможным протекание, разлив технических жидкостей на пол. Также поддон укомплектован защитной дверцей и люками сбоку и сверху.

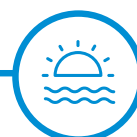
Поддон-маслосборник с решеткой OST 2 В предназначен для временного хранения нефтепродуктов в емкостях, бочках, позволяющего избежать протекания (утечки) нефтепродуктов на любую твердую поверхность на предприятиях, складах и т.п.

Поддон изготовлен из высококачественного металла с покрытием полимерной краски и лака. Покрытие устойчиво к воздействию нефти и нефтепродуктов, ультрафиолета и химических веществ. Поддон имеет съемную решетку для легкого доступа при протекании нефтепродуктов.

Допустима температура наружной среды при хранении и эксплуатации поддона и от -30°C до +60°C. Все швы конструкции выполнены сваркой током высокой частоты (метод ТВЧ).



Характеристики	Поддон-маслосборник OST 2B
Материал поддона/решетки	Металл
Решетка	Съемная
Цвет	Синий
Покрытие	Полимерная химстойкая краска
Количество, шт.	1
Объем, м <sup>3</sup>	1.15
Габаритные размеры поддона (ш*д*в), мм	1490*990*1690
Габаритные размеры в рабочем состоянии (ш*д*в), мм	1450x1450x2165 (размеры с учетом установленного защитного кожуха)
Эксплуатационный объем емкости, л	1000
Металлические ножки, шт.	4
Дополнительная оснастка	Сливной патрубков с заглушкой (пробкой), дверцей и двумя люками.
Вес, кг	375
Гарантийный срок эксплуатации	1 год





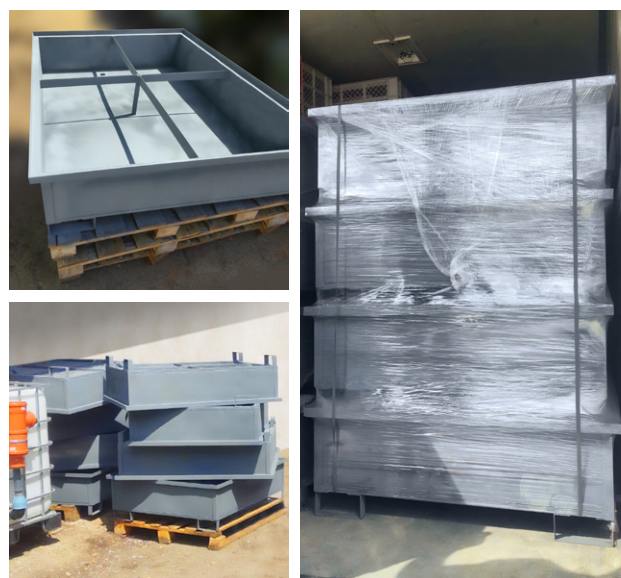
# ПОДДОН МАСЛОСБОРНИК

Поддон-маслосборник с решеткой OST 2 выполняет функцию подставки под бочки и емкости и предназначен для локализации разливов и технических жидкостей. Поддон-маслосборник с решеткой делает невозможным протекание, разлив технических жидкостей на пол.

Поддон-маслосборник с решеткой OST 2 предназначен для временного хранения нефтепродуктов в емкостях, бочках, позволяющего избежать протекания (утечки) нефтепродуктов на любую твердую поверхность на предприятиях, складах и т.п.

Поддон изготовлен из высококачественного металла с покрытием полимерной краски и лака. Покрытие устойчиво к воздействию нефти и нефтепродуктов, ультрафиолета и химических веществ. Поддон имеет съемную решетку для легкого доступа при протекании нефтепродуктов.

Допустима температура наружной среды при хранении и эксплуатации поддона и от  $-30^{\circ}\text{C}$  до  $+60^{\circ}\text{C}$ . Все швы конструкции выполнены сваркой током высокой частоты (метод ТВЧ).



Характеристики	Поддон-маслосборник OST 1
Материал поддона/решетки	Металл
Решетка	Съемная
Цвет	Серый
Покрытие	Краска с защитным покрытием «холодный цинк»
Количество, шт.	1
Объем, м <sup>3</sup>	0.532
Габаритные размеры (дл./шир/высота), мм	1276x1064x392
Внутренние размеры (дл./шир/высота), мм	1000x1212x392
Эксплуатационный объем емкости, л	144
Металлические ножки, шт.	4
Дополнительная оснастка	Сливной патрубок (горловина) с заглушкой (пробкой)
Вес, кг	54.20
Гарантийный срок эксплуатации	1 год

