



TACA MISKI OLEJOWEJ

Taca zbierająca olej OST 2 z kratką pełni funkcję stojaka na beczki i pojemniki i przeznaczona jest do lokalizacji rozlewów produktów naftowych i cieczy technicznych. Miska na olej z kratką uniemożliwia wyciekanie i rozlewanie się płynów technicznych na podłogę.

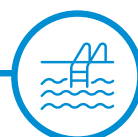
Taca siatkowa do zbierania oleju OST 2 przeznaczona jest do czasowego przechowywania produktów naftowych w pojemnikach, beczkach, co pozwala uniknąć wycieku (wycieku) produktów naftowych na dowolną twardą powierzchnię w przedsiębiorstwach, magazynach itp.

Paleta wykonana jest z wysokiej jakości metalu pokrytego farbą i lakierem polimerowym. Powłoka jest odporna na działanie ropy i produktów naftowych, światła ultrafioletowego i środków chemicznych. Patelnia posiada wyjmowaną kratkę, co ułatwia dostęp w przypadku rozlania oleju.

Dopuszczalna temperatura środowiska zewnętrznego podczas przechowywania i eksploatacji palety wynosi od -30°C do $+60^{\circ}\text{C}$. Wszystkie szwy konstrukcji wykonane są metodą spawania prądem wysokiej częstotliwości (metoda TVC).



Charakterystyka	Miska olejowa OST 2
Materiał tacy/rusztu	Metal
Krata	Usuwany
Kolor	Niebieski
Powłoka	Farba polimerowa odporna na chemikalia
Ilość, przedmioty.	1
Objętość, m³	1,15
Wymiary całkowite w stanie roboczym, mm	1550x1550x720
Objętość robocza zbiornika, l	1000
Nogi metalowe szt.	4
Dodatkowe wyposażenie	Dysza spustowa (usta) z korkiem (korkiem)
Waga (kg)	150
Okres gwarancji działania	1 rok





TACA MISKI OLEJOWEJ

Taca olejowa OST 2B z rusztem pełni funkcję stojaka na beczki i pojemniki i przeznaczona jest do lokalizacji wycieków produktów naftowych i cieczy technicznych. Taca na olej z kratką uniemożliwia spływanie i rozlewanie się płynów technicznych na podłogę. Ponadto paleta wyposażona jest w drzwi ochronne i włązy z boku i na górze.

Taca zbiorcza oleju OST 2 B z rusztem przeznaczona jest do czasowego przechowywania produktów naftowych w pojemnikach, beczkach, co pozwala uniknąć wycieku (wycieku) produktów naftowych na dowolną twardą powierzchnię w przedsiębiorstwach, magazynach itp.

Paleta wykonana jest z wysokiej jakości metalu pokrytego farbą i lakierem polimerowym. Powłoka jest odporna na oleje i produkty naftowe, światło ultrafioletowe i chemikalia. Patelnia posiada wyjmowaną kratkę, co ułatwia dostęp w przypadku rozlania oleju.

Dopuszczalna temperatura środowiska zewnętrznego podczas przechowywania i eksploatacji palety wynosi od -30°C do $+60^{\circ}\text{C}$. Wszystkie szwy konstrukcji wykonane są metodą spawania prądem wysokiej częstotliwości (metoda TVC).



Charakterystyka	Miska olejowa OST 2B
Materiał tacy/rusztu	Metal
Krata	Usuwany
Kolor	Niebieski
Powłoka	Farba polimerowa odporna na chemikalia
Ilość, przedmioty.	1
Objętość, m ³	1,15
Wymiary gabarytowe palety (szer.*gł.*wys.), mm	1490*990*1690
Wymiary całkowite w stanie użytkowym (szer.*gł.*wys.), mm	1450x1450x2165 (wymiary uwzględniające zamontowaną osłonę ochronną)
Objętość robocza zbiornika, l	1000
Nogi metalowe szt.	4
Dodatkowe wyposażenie	Rura spustowa z korkiem, drzwiami i dwoma włączami.
Waga (kg)	375
Okres gwarancji działania	1 rok





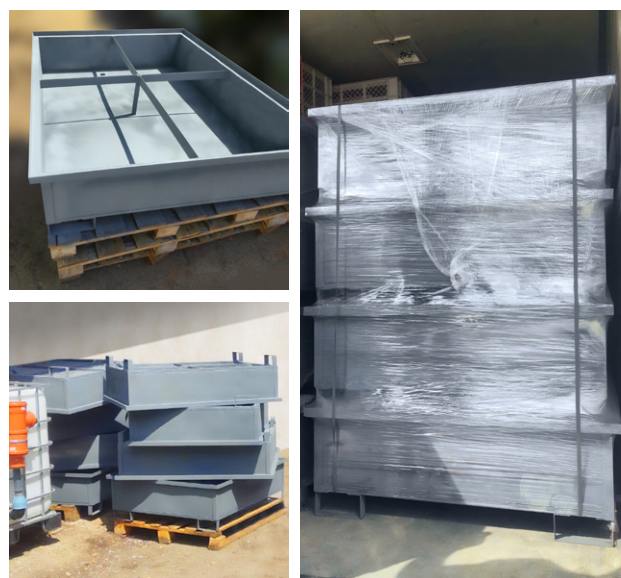
TACA MISKI OLEJOWEJ

Taca zbierająca olej OST 1 z kratką pełni funkcję stojaka na beczki i pojemniki i przeznaczona jest do lokalizacji rozlewów produktów naftowych i cieczy technicznych. Miska na olej z kratką uniemożliwia wyciekanie i rozlewanie się płynów technicznych na podłogę.

Taca siatkowa do zbierania oleju OST 1 przeznaczona jest do czasowego przechowywania produktów naftowych w pojemnikach, beczkach, co pozwala uniknąć wycieku (wycieku) produktów naftowych na dowolną twardą powierzchnię w przedsiębiorstwach, magazynach itp.

Paleta wykonana jest z wysokiej jakości metalu pokrytego farbą i lakierem polimerowym. Powłoka jest odporna na działanie ropy i produktów naftowych, światła ultrafioletowego i środków chemicznych. Patelnia posiada wyjmowaną kratkę, co ułatwia dostęp w przypadku rozlania oleju.

Dopuszczalna temperatura środowiska zewnętrznego podczas przechowywania i eksploatacji palety wynosi od -30°C do $+60^{\circ}\text{C}$. Wszystkie szwy konstrukcji wykonane są metodą spawania prądem wysokiej częstotliwości (metoda TVC).



Charakterystyka	Miska olejowa OST 1
Materiał tacy/rusztu	Metal
Krata	Usuwany
Kolor	Szary
Powłoka	Farba z powłoką ochronną „zimny cynk”
Ilość, szt.	1
Objętość, m³	0,532
Wymiary gabarytowe (długość/szerokość/wysokość), mm	1276x1064x392
Wymiary wewnętrzne (długość/szerokość/wysokość), mm	1000x1212x392
Objętość robocza zbiornika, l	144
Nogi metalowe szt.	4
Dodatkowe wyposażenie	Dysza spustowa (usta) z korkiem (korkiem)
Waga, kg	54,20
Okres gwarancji działania	1 rok

