



EĻĻAS KARTERA PAPLĀTE

Eļļas savākšanas paplāte OST 2 ar režģi pilda mucu un konteineru statīva funkciju un ir paredzēta naftas produktu un tehnisko šķidrumu noplūdes lokalizācijai. Eļļas savākšanas paplāte ar režģi novērš tehnisko šķidrumu noplūdi un izšķakstīšanos uz grīdas.

Eļļas savākšanas paplāte OST 2 ir paredzēta naftas produktu pagaidu uzglabāšanai konteineros, mucās, kas ļauj izvairīties no naftas produktu noplūdes (noplūdes) uz jebkuras cietas virsmas uzņēmumos, noliktavās utt.

Paletes ir izgatavota no augstas kvalitātes metāla, kas pārklāts ar polimēru krāsu un laku. Pārklājums ir izturīgs pret eļļu un naftas produktiem, ultravioleto gaismu un ķīmikālijām. Panna ir noņemama restīte, kas nodrošina vieglu piekļuvi naftas produktu noplūdes gadījumā.

Pieļaujamā ārējās vides temperatūra paletes uzglabāšanas un ekspluatācijas laikā ir no -30°C līdz +60°C. Visas konstrukcijas šuves ir izgatavotas ar augstfrekvences strāvas metināšanu (TVC metode).



Raksturlielumi	Eļļas karteris OST 2
Paplātes/režģa materiāls	Metāls
Režģis	Noņemams
Krāsa	Zils
Pārklājums	Polimēru ķīmiski izturīga krāsa
Daudzums, preces.	1
Tilpums, m ³	1.15
Gabarīti darba stāvoklī, mm	1550x1550x720
Tvertnes darba tilpums, l	1000
Metāla kājas, gab.	4
Papildus aprīkojums	Drenāžas sprausla (mute) ar aizbāzni (spraudni)
Svars, kg	150
Darbības garantijas laiks	1 gads





EĻĻAS KARTERA PAPLĀTE

Eļļas savākšanas paplāte OST 2B ar režģi pilda mucu un konteineru statīvu funkciju un ir paredzēta naftas produktu un tehnisko šķidrumu noplūdes lokalizācijai. Eļļas savākšanas paplāte ar režģi neļauj tehniskiem šķidrumiem plūst un izlīt uz grīdas. Tāpat paleta ir aprīkota ar aizsargdurvīm un lūkām sānos un augšpusē.

Eļļas savākšanas paplāte OST 2 B ar režģi ir paredzēta naftas produktu pagaidu uzglabāšanai konteineros, mucās, kas ļauj izvairīties no naftas produktu noplūdes (noplūdes) uz jebkādas cietas virsmas uzņēmumos, noliktavās u.c.

Paleta ir izgatavota no augstas kvalitātes metāla, kas pārklāts ar polimēru krāsu un laku. Pārklājums ir izturīgs pret eļļu un naftas produktiem, ultravioleto gaismu un ķīmikālijām. Panna ir noņemama restīte, kas nodrošina vieglu piekļuvi naftas produktu noplūdes gadījumā.

Pieļaujamā ārējās vides temperatūra paletes uzglabāšanas un ekspluatācijas laikā ir no -30°C līdz +60°C. Visas konstrukcijas šuves ir izgatavotas ar augstfrekvences strāvas metināšanu (TVC metode).



Raksturlielumi	Eļļas karteris OST 2B
Paplātes/režģa materiāls	Metāls
Režģis	Noņemams
Krāsa	Zils
Pārklājums	Polimēru ķīmiski izturīga krāsa
Daudzums, preces.	1
Tilpums, m ³	1.15
Paletes gabarītgabari (pl*d*g), mm	1490*990*1690
Gabarītu izmēri darba stāvoklī (w*d*h), mm	1450x1450x2165 (izmēri, ņemot vērā uzstādīto aizsargpārsegu)
Tvertnes darba tilpums, l	1000
Metāla kājas, gab.	4
Papildus aprīkojums	Drenāžas caurule ar aizbāzni, durvīm un divām lūkām.
Svars, kg	375
Darbības garantijas laiks	1 gads





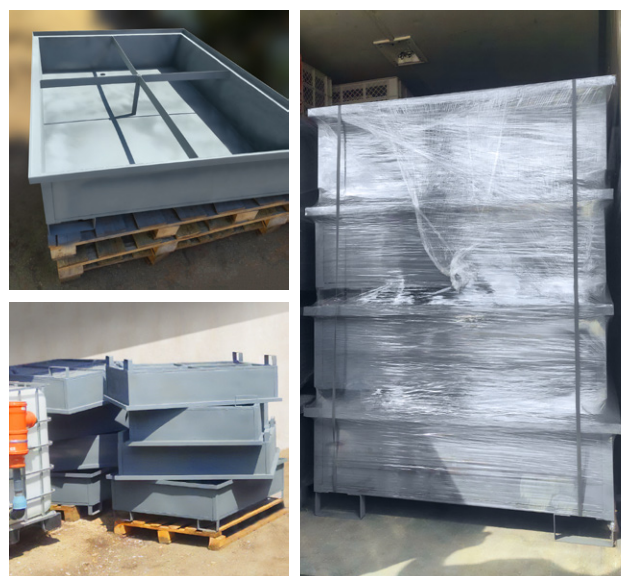
EĻĻAS KARTERA PAPLĀTE

Eļļas savākšanas paplāte OST 2 ar režģi pilda mucu un konteineru statīva funkciju un ir paredzēta naftas produktu un tehnisko šķidrumu noplūdes lokalizācijai. Eļļas savākšanas paplāte ar režģi novērš tehnisko šķidrumu noplūdi un izšļakstīšanos uz grīdas.

Eļļas savākšanas paplāte OST 2 ir paredzēta naftas produktu pagaidu uzglabāšanai konteineros, mucās, kas ļauj izvairīties no naftas produktu noplūdes (noplūdes) uz jebkuras cietas virsmas uzņēmumos, noliktavās utt.

Paletes ir izgatavota no augstas kvalitātes metāla, kas pārklāts ar polimēru krāsu un laku. Pārklājums ir izturīgs pret eļļu un naftas produktiem, ultravioleto gaismu un ķīmikālijām. Pannai ir noņemama restīte, kas nodrošina vieglu piekļuvi naftas produktu noplūdes gadījumā.

Pieļaujamā ārējās vides temperatūra paletes uzglabāšanas un ekspluatācijas laikā ir no -30°C līdz +60°C. Visas konstrukcijas šuves ir izgatavotas ar augstfrekvences strāvas metināšanu (TVC metode).



Raksturlielumi	Eļļas karteris OST 1
Paplātes/režģa materiāls	Metāls
Režģis	Noņemams
Krāsa	Pelēks
Pārklājums	Krāsa ar aizsargpārklājumu "aukstais cinks"
Daudzums, gab.	1
Tilpums, m ³	0,532
Kopējie izmēri (garums/platums/augstums), mm	1276x1064x392
Iekšējie izmēri (garums/platums/augstums), mm	1000x1212x392
Tvertnes darba tilpums, l	144
Metāla kājas, gab.	4
Papildus aprīkojums	Drenāžas sprausla (mute) ar aizbāzni (spraudni)
Svars, kg	54.20
Darbības garantijas laiks	1 gads

