



ТРУБНЫЕ СКИММЕРЫ

Трубный скиммер – маслоотделитель — механическое оборудование для удаления масло-, жиро- и нефтепродуктов с поверхности воды, СОЖ, эмульсий, промывных растворов, сточных вод.



Принцип работы:

Масло-, жиро-, нефтепродукты, находящиеся на поверхности жидкости, прилипают к наружной поверхности специальной коллекторной трубы. Эта коллекторная труба вместе с масло-, жиро-, нефтепродуктами затягивается в нефтеуловителе. Маслонаниматели удаляют загрязнение с поверхности коллекторной трубы.

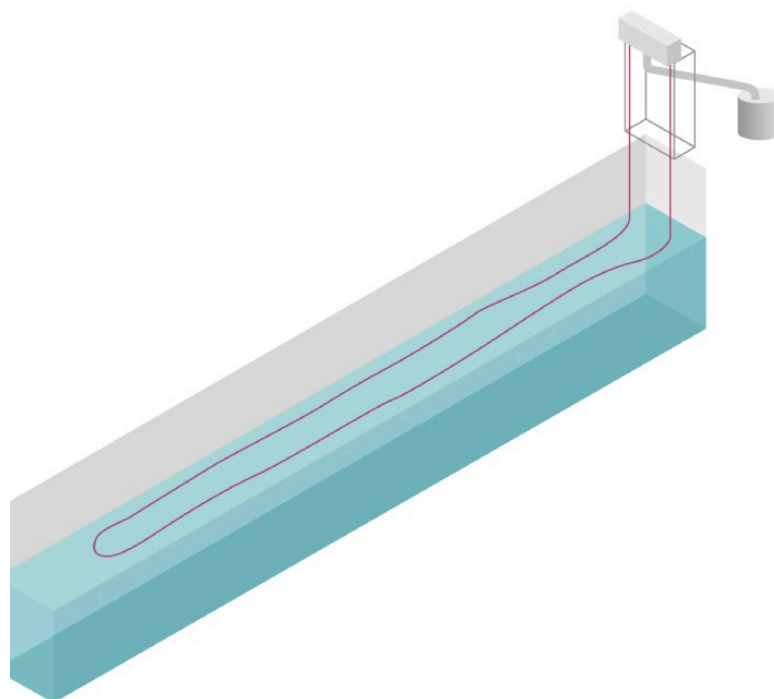
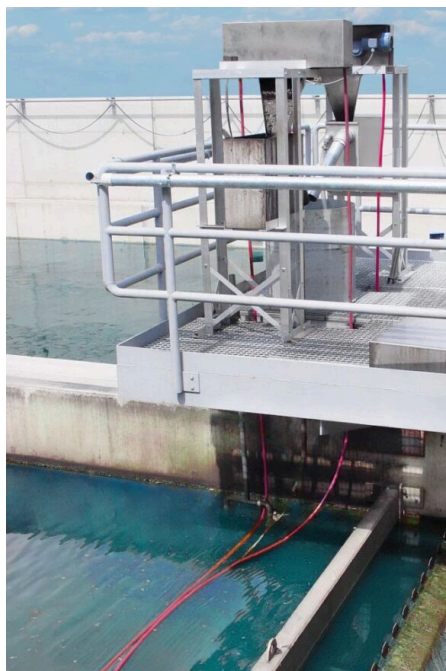
Переносной трубный скиммер – маслоотделитель применяется:

- резервуары (отстойники) сточных вод;
- колодцах-маслоприемниках;
- сепараторы;
- оборотные системы моек деталей и узлов;
- жируловителях пищевых производств и предприятий общ. питание;
- промышленных отстойниках, шламовых ямах;
- оборудовании для термической обработки;
- моечные машины и промывочные детали;
- очистка СОЖ от свободного масла.





ТРУБНЫЕ СКИММЕРЫ



Модель	XENA SKM 500	XENA SKM 240	XENA SKM 50
Производительность, л./час.	до 500	до 240	до 50
Коллекторная трубка, мм	ø21.5	ø21.5	ø18
Энергопотребление, Вт	180	180	120-180
Питание, В	230/1фаза — 400/3фазы	230/1фаза — 400/3фазы	230/1фаза — 400/3фазы
Сточная дренажная труба, мм	ø63	ø63	ø25(снаружи), ø22(внутри)
Рабочая температура, °С	-20/+90	-20/+90	-20/+90
Размер корпуса скиммера, мм	500x250x290	500x250x290	500x250x290
Вес, кг	до 16.5	до 16.5	до 10.5
Кнопка (вкл./выкл.)	является	является	является
Крепление	Легкое крепление с помощью 2х болтов. Устойчивая с магнитом (опция)		
Спец. оборудование	таймер (опция)		

