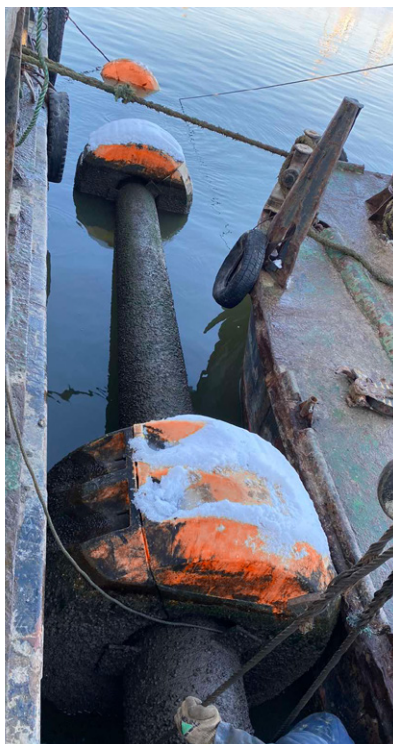
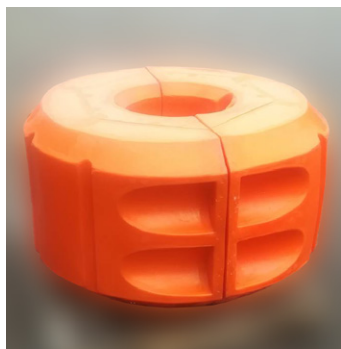




GEAMANDURI, FLOTOARE PENTRU CONDUCTE DE NĂMOL



Nu sunteți sigur cum să sprijiniți țevile de suspensie pe apă? Sau aveți nevoie doar de elemente de susținere plutitoare ușor de utilizat? Atunci flotoarele pentru conductele de suspensie sunt exact ceea ce vă trebuie!

Ce este un flotor pentru conducte de nămol?

După cum știm, o conductă de nămol este o conductă utilizată pentru a transporta nămolul de la o dragă sau alt echipament hidraulic la un punct de descărcare. Conducta de nămol plutitoare este concepută pentru a conecta dragorul în funcțiune cu conducta de nămol de pe uscat. Aceasta permite manevrele operaționale, servește ca structură de susținere pentru fixarea cablurilor de alimentare și de control, deplasarea personalului la dragă sau la țărm.

Plutitoarele sunt indispensabile!

Instalarea liniilor plutitoare de celuloză se face pe plutitoare speciale, al căror număr depinde de lungimea liniilor de celuloză!

La ce se folosesc plutitoarele?



E-mail: econadin@ukr.net
contact@econadin.com
Skype: econad.sie
Web: www.econadin.com, www.econad.com.ua





GEAMANDURI, FLOTOARE PENTRU CONDUCTE DE NĂMOL

PRODUCEM FLOTOARE DIN POLIETILENĂ:

- + pentru a sprijini conducta de suspensie pe apă;
- + pentru utilizarea flotoarelor noastre ca elemente portante plutitoare în orice scop.

Versatilitate și durabilitate!

Corpul plutitorului este fabricat din polietilenă de densitate medie, în interiorul plutitorului este umplut cu spumă poliuretanică de înaltă rezistență. Plutitoarele pentru suspensii EkoNad sunt înlocuitorul ideal pentru plutitoarele tradiționale din oțel.

Corpul plutitorului este robust, echipat cu rezistență la șocuri și valuri. Plutitoarele sunt ușor de instalat și operat, ușoare și la un preț rezonabil.

Temperatura de funcționare este cuprinsă între -40°C și $+60^{\circ}\text{C}$ și sunt, de asemenea, rezistente la UV, ceea ce este o necesitate atunci când instalați flotoare pe apă!

DOMENIU DE APLICARE:

Plutorele pentru conducte de suspensie sunt utilizate în conductele de nisip de dragare;

Acestea pot fi utilizate în mare, într-un lac sau într-un râu;

Ușor de utilizat la montarea conductelor de apă.

