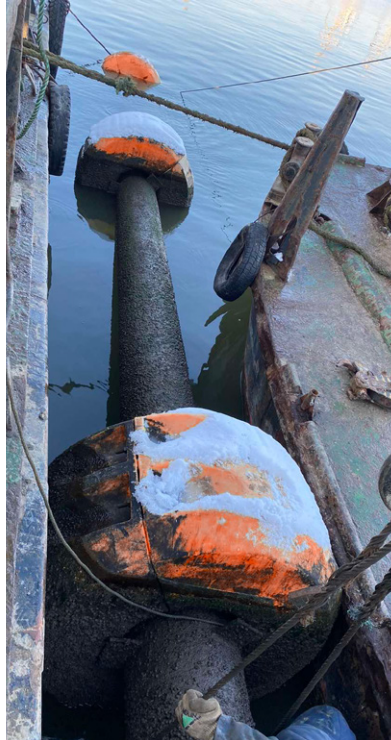
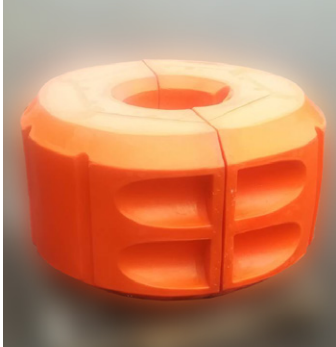




## BOJE, PŁYWAKI DO RUROCIĄGÓW SZLAMOWYCH



Nie jesteś pewien, jak podeprzeć rury gnojowe na wodzie? A może po prostu potrzebujesz pływających elementów wspierających, które są łatwe w użyciu? W takim razie pływaki do przewodów gnojowych są właśnie tym, czego potrzebujesz!

Co to jest pływak rurociągu gnojowicy?

Jak wiemy, rurociąg gnojowicy jest rurociągiem używanym do transportu gnojowicy z pogłębiarki lub innego sprzętu hydraulicznego do punktu zrzutu. Pływający rurociąg szlamowy ma za zadanie połączyć pracującą pogłębiarkę z lądowym rurociągiem szlamowym. Umożliwia on manewry operacyjne, służy jako konstrukcja nośna do mocowania kabli zasilających i sterujących, przemieszczania personelu do pogłębiarki lub na brzeg.

Pływaki są niezbędne!

Montaż pływających linii celulozowych odbywa się na specjalnych pływakach, których liczba zależy od długości linii celulozowych!

Do czego służą pływaki?



E-mail: [econadin@ukr.net](mailto:econadin@ukr.net)  
contact@econadin.com  
Skype: econad.sie  
Web: [www.econadin.com](http://www.econadin.com), [www.econad.com.ua](http://www.econad.com.ua)





## BOJE, PŁYWAKI DO RUROCIĄGÓW SZLAMOWYCH

### WSZECHESTRONNOŚĆ I TRWAŁOŚĆ!

Korpus pływaka wykonany jest z polietylenu średniej gęstości, wewnątrz pływak wypełniony jest podkładem z pianki poliuretanowej o wysokiej wytrzymałości. Pływaki asenizacyjne EkoNad są idealnym zamiennikiem dla tradycyjnych pływaków stalowych.

Korpus pływaka jest wytrzymały, wyposażony w odporność na wstrząsy i fale. Pływaki są łatwe w montażu i obsłudze, lekkie i w rozsądnej cenie.

Temperatura pracy od -40°C do +60°C, są również odporne na promieniowanie UV, co jest koniecznością przy montażu spławików na wodzie!

### ZAJMUJEMY SIĘ PRODUKCJĄ PŁYWAKÓW Z POLIETYLENU:

- + do podparcia rury szczelinowej na wodzie;
- + do stosowania naszych pływaków jako pływających elementów nośnych w dowolnym celu.

### ZAKRES ZASTOSOWANIA:

Pływaki rurociągów szlamowych stosowane są w pogłębianiu rurociągów piaskowych;

Można je stosować w morzu, jeziorze lub rzece;

Poręczny do wykorzystania podczas układania rur do wody.

