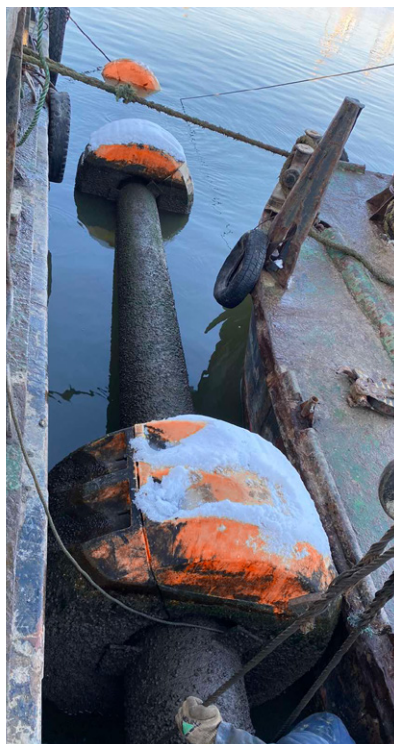
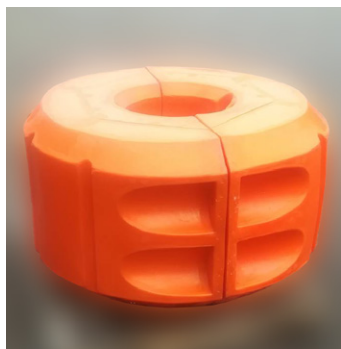




ШАМАНДУРИ, ПОПЛАВЪЦИ ЗА ТОРОПРОВОДИ



Не знаете как да поддържате тръбите на тръбопровода за тор във водата? Или просто искате плаващи носачи, които са лесни за използване? Тогава поплавците за тръбопроводи за тор са това, от което се нуждаете!

Какво е поплавък за тръбопроводи за тор?

Както знаете, тръбопроводът за тор е тръбопровод, използван за транспортиране на целулоза от драга или друго хидравлично оборудване до точката на изхвърляне. Плаващият тръбопровод за тор е предназначен за свързване на работещия драга към сухопътния тръбопровод за тор. Позволява работно маневриране, служи като носеща конструкция за закрепване на захранващи и контролни кабели, придвижване на персонал до драгата или до брега.

Незаменими плувки!

Монтажът на плаващи торопроводи се извършва на специални поплавци, чийто брой зависи от дължината на торопроводите!

За какво се използват поплавците?



E-mail: econadin@ukr.net
contact@econadin.com
Skype: econad.sie
Web: www.econadin.com, www.econad.com.ua





ШАМАНДУРИ, ПОПЛАВЪЦИ ЗА ТОРОПРОВОДИ

НИЕ ПРОИЗВЕЖДАМЕ ПОЛИЕТИЛЕНОВИ ПЛУВКИ:

- + за поддържане на тръбата на тръбопровода за тор върху водата;
- + да използваме нашите поплавъци като плаващи носачи за всякакви цели.

Гъвкавост и издръжливост!

Тялото на плавката е изработено от полиетилен със средна плътност, вътрешността на плавката е изпълнена с подложка от полиуретанова пяна с висока якост. Поплавъците за тръбопроводи за тор от Econad ще бъдат идеален заместител на традиционните стоманени поплавъци.

Плаващото тяло на плавката е издръжливо, оборудвано с устойчивост на удар и вълна. Поплавъците са лесни за инсталиране и работа, леки са на тегло и на разумна цена.

Работна температура от -40°C до $+60^{\circ}\text{C}$, те също са устойчиви на UV радиация, което е задължително при инсталиране на плавки върху вода!

ОБХВАТ НА ПРИЛОЖЕНИЕ:

Поплавъците за тръбопроводи за тор се използват при драгиране на тръбопроводи за пясък;

Могат да се използват в морето, езерото или реката;

Удобен за използване при полагане на тръби върху вода.

