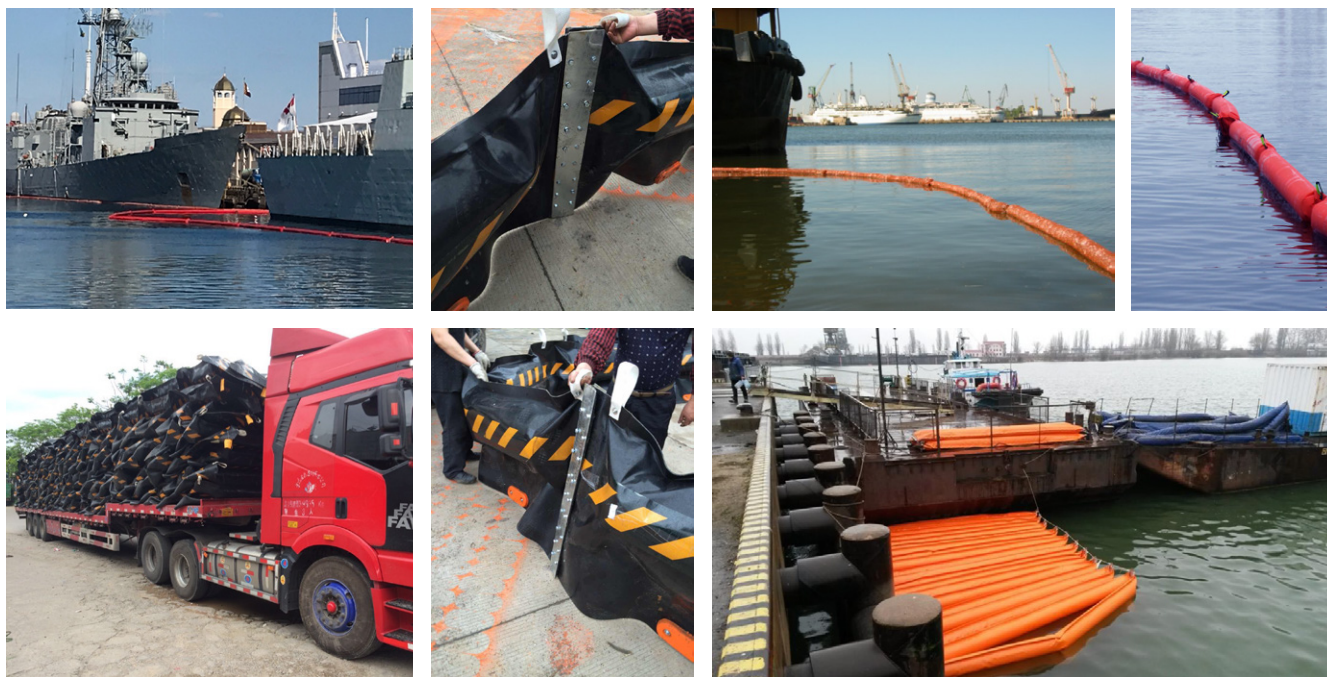




# PŪPĒJAMI KAULI BONUSI



Izlices ir aprīkojums naftas produktu ierobežošanai, pārvietošanai un savākšanai laikā nejaušas eļļas noplūdes. EKONAD GROUP piegādā dažādas stieņu modifikācijas. Iepērkas bonas EKONAD GROUP ir pieejama jebkurā laikā.

## PŪPĒJAMI KAULI

Piepūšamās izlices ir paredzētas ātra ārkārtas situācijas izvietošana un lokalizācija naftas noplūdes.



Produkta veids	Kopējais augstums, (mm)	Brīvsāni, (mm)	Zemūdens, (mm)	Sekcijas garums, (m)	Spēka spriegums, (mezgli)
HBZ 900	900	320	460		50
HBZ 1100	1100	360	520	50	80
HBZ 1200	1200	400	590		100

Produkta veids	Spiediens (Pa)	Vilņa augstums, (m)	Traļa ātrums, (mezgli)	Vēja ātrums, (m/s)	Sekcijas svars, (kg)
HBZ 900		1	2	15	3,6
HBZ 1100	4000-6500	1,5	3	15	5
HBZ 1200		2	3	20	7,8



E-mail: [econadin@ukr.net](mailto:econadin@ukr.net)  
 contact@econadin.com  
 Skype: econad.sie  
 Web: [www.econadin.com](http://www.econadin.com), [www.econad.com.ua](http://www.econad.com.ua)




**ECONAD**
**SPOLES / SPOLES BABAKA FUNKCIJAIEM**

## SPOLES / SPOLES BABAKA FUNKCIJAIEM

Spoles (vai cits nosaukums "skatiem") ir paredzētas telpas optimizēšanai uzglabāšanas, transportēšanas un stieņu uzstādīšanas un noņemšanas vienkāršības laikā. Izpilde ar elektrisko piedziņu un bez piedziņas.

Izlices spole sastāv no rāmja, rotējošas trumuļas un piedziņas.

Uzstādīts uz kuģiem, strēles piegādes laivām un krasta iekārtām.

AES "EKONAD" piegādā dažādas Boom Coils modifikācijas.

### SPOLE (SPOLE) AR ELEKTRIKU DISCIS TIEK LIETOTS:

- kompaktai uzglabāšanai un transportēšanai izlices;
- stieņu uzstādīšana un noņemšana;
- ātra izlices izvietošana barjeras, kas ļauj paātrināt procesu naftas un naftas produktu noplūžu lokalizācija.

### ELEKTROSPOLU PRIEKŠROCĪBAS BRAUKT:

- telpas optimizācija uzglabāšanas laikā un izlices darbība;
- Izlices attīšanas un uztīšanas ērtības;
- var izmantot gan uz lauka, gan iekšā iekārtu un materiālu uzglabāšanas vietas.



#### Specifikācijas

Skata stiprums, m	200 (izlices)
Piedziņa	Elektriska, ar pārbūves iespēju uz rokasgrāmatas.
Piedziņas barošanas avot	220 volti

#### Specifikācijas

Spēja ceļot un pārslodze	Aprīkots ar gumijas riteņiem un augšējā centra josla ar kravas acis.
Materiāls	Profilēts tērauds, krāsots pretkorozijas krāsa izturīga pret jūras vidi.



E-mail: [econadin@ukr.net](mailto:econadin@ukr.net)  
 contact@econadin.com  
 Skype: econad.sie  
 Web: [www.econadin.com](http://www.econadin.com), [www.econad.com.ua](http://www.econad.com.ua)

